

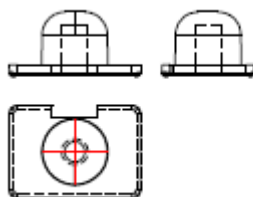
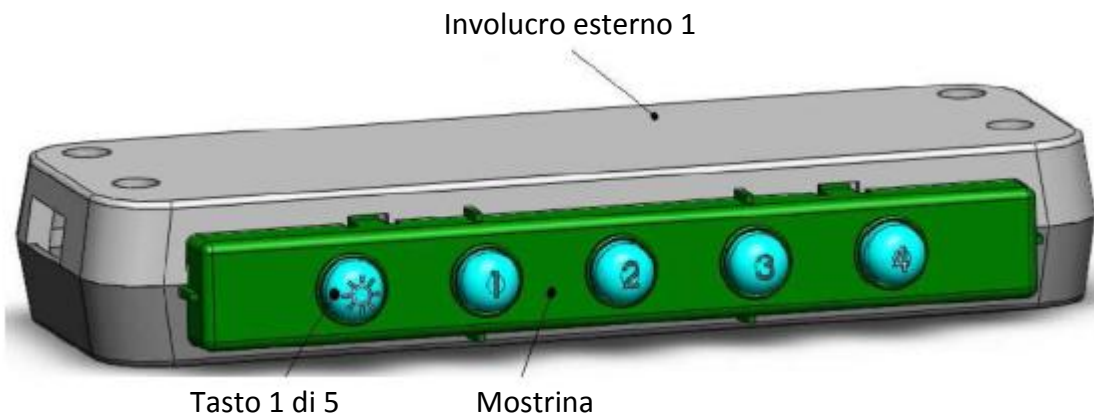
SP 453 - Scheda prodotto

Scheda unica per cappe:

- Circuito di potenza con alimentatore integrato;
- Interfaccia retroilluminata
- Involucro esterno in plastica
- Cablaggio di connessione a motore



Ingombri meccanici :



Tasto plastico in materiale PP66 V2
OPACO
SERIGRAFIA

Altezza 24,2 mm

Lunghezza 149,0 mm

Larghezza 70,0 mm

*Quattro punti di chiusura scatola con viti per il bloccaggio interno dell'elettronica
Due punti per il fissaggio dell'involucro su supporti cappa.*

Caratteristiche elettronica :

Scheda disponibile in 3 versioni :

- A) Retroilluminazione blue
- B) Retroilluminazione blue/green (Blue per tasti velocità, green per tasto Luce)
- C) Senza retroilluminazione

La scheda comprende :

- Alimentatore a caduta capacitiva per l'alimentazione della parte logica di controllo.
- Microcontrollore RENESAS
- Pilotaggio carichi attraverso relay (5 relay a singolo scambio da 5A 250V)
- Doppio tastino elettrico per ogni tasto esterno in plastica per permettere un migliore contatto.

Il cablaggio va saldato sulla scheda, possibilità di personalizzarlo.

Macro funzioni:

- Pilotaggio di un motore a 4 velocità sequenziale
- Punto luce ON-OFF (possibilità di collegare sia lampade ad incandescenza che alogene attraverso il pilotaggio ON-OFF del trasformatore)

Mercato di riferimento EUROPEO.

Check produttivi :

Ogni scheda è soggetta a download del firmware in produzione e test funzionale per verifica del corretto funzionamento.

Se fornita completa di cablaggio viene eseguito un ulteriore test di controllo sul funzionamento del prodotto finale.