



Authorized Dealer:



Roldlighting

Elettrotecnica Rold S.r.l.
Via della Merlata, 1
20014 Nerviano (MI) Italy
T +39 0331 438011
F +39 0331 438012
E info@rold.com
W www.rold.com

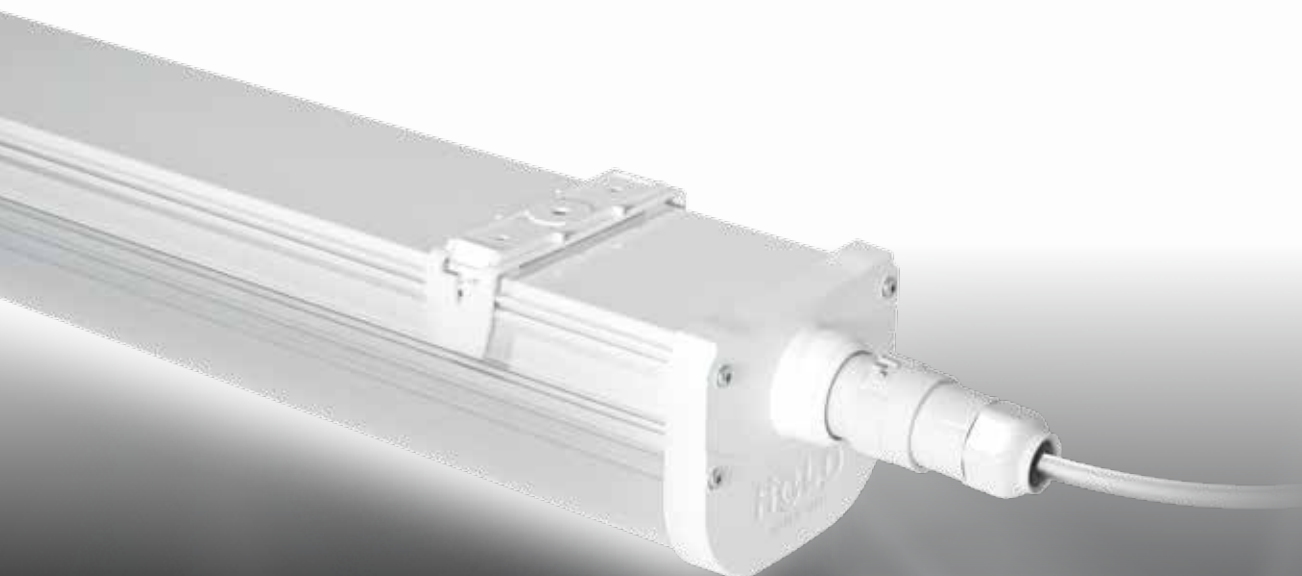
ROLD Gruppo



ADHI

LED LIGHTING

ADHI



Adhi è disponibile con differenti tipi di diffusore in policarbonato da trasparente ad opalino, antiabbagliamento e con caratteristiche di elevata resistenza ai raggi UV.

Adhi is available with several type of transparent or opal white polycarbonate diffusers, with anti-glare screen and UV stabilised.



La lampada LED funzionale per l'industria

Plafoniera stagna caratterizzata da elevata solidità meccanica grazie al corpo realizzato in estruso di alluminio e al diffusore opale in policarbonato; la lampada è dotata di LED di ultimissima generazione che assicurano alte performance ed efficienza energetica. Adhi è una lampada progettata per specifici ambienti industriali ed è ideale per sostituire le tradizionali lampade lineari a fluorescenza, oggi obsolete e poco efficienti. La sostituzione delle vecchie lampade al neon con questa plafoniera garantisce un maggior rendimento del fascio di luce con un risparmio dei consumi energetici pari circa al 50%. Adhi può essere installata mediante differenti metodi e attacchi di fissaggio: plafone, parete, sospensione.

The functioning LED lamp for industrial environments

Watertight ceiling light distinguished by high mechanical solidity thanks to the extruded aluminium body and a special opal polycarbonate diffuser; the lamp is equipped with the latest generation LEDs that provide high performance and energy efficiency. Adhi has been designed to meet the most relevant linear fluorescent bulbs replacement needs due to outdated and inefficient industrial light assets and equipment. The old neon lamps replacement with our LED ceiling allows an higher light beam width yield and an energy saving about 50%. To install Adhi we offer different methods and attacks fixing: ceiling, wall and suspension.



Caratteristiche principali / Key features

Installazione / Installation	Interna / Indoor
Temperature di Esercizio / Working ambient temperature	-30°C + 40°C / -22°F +104°F
Materiale Corpo / Body Material	Alluminio verniciato / Varnished aluminum
Colore / Colour	Bianco / White
Grado di Protezione / Protection Degree	IP65
Materiale Diffusore / Diffuser Material	Policarbonato opale anti UV glow wire - GW850° / Opal polycarbonate UV resistant glow wire - GW850°
Colore Diffusore / Diffuser Colour	Opale - Trasparente / Opal - Transparent
Dimensione / Dimension	5 misure disponibili / 5 sizes available
Pck LED	SMD 5630
Apertura angolo fascio luminoso / Opening of the luminous flux	160°
Alimentatore LED / LED Driver	Incluso / Included
Efficienza luminosa / Luminous Efficiency	140° lm/W***

EN 62471 Gruppo di Rischio Esente / EN 62471 Risk Group Exempt



IK08 IP65 CE

Descrizione Description	Dimensioni Dimension	Peso Weight	Potenza* Power	Tensione Voltage	Temperatura Colore** Colour Temperature**	Intensità Luminosa*** Light Output***	CRI	Durata di vita utile Life Time
ADHI 34	400 x 111 x 98 mm	1,1 Kg	11 W	230 V	5000°K	1560 lm	≥ 80 Ra	50000 h (L80)
ADHI 64	700 x 111 x 98 mm	1,6 Kg	22 W	230 V	5000°K	3120 lm	≥ 80 Ra	50000 h (L80)
ADHI 94	1000 x 111 x 98 mm	2,2 Kg	32 W	230 V	5000°K	4680 lm	≥ 80 Ra	50000 h (L80)
ADHI 124	1300 x 111 x 98 mm	2,8 Kg	44 W	230 V	5000°K	6240 lm	≥ 80 Ra	50000 h (L80)
ADHI 154	1600 x 111 x 98 mm	3,4 Kg	54 W	230 V	5000°K	7800 lm	≥ 80 Ra	50000 h (L80)

* Valori nominali-calcolo riferito al modulo LED.
Nominal values-calculation referred to the LED module.

** A richiesta lampade con Temperatura Colore a 3000°K e 4000°K.
On request lamps with Colour Temperature 3000°K or 4000°K

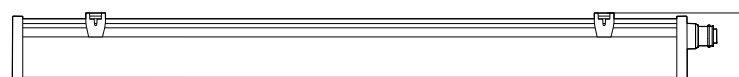
*** Valori riferiti al modulo LED con Ts=25°C.
Values referred to LED module with Ts=25°C

Comparazione LED - FL / Comparison LED -FL

Prodotto di riferimento Product reference	Dimensione Dimension	Potenza Power	Intensità Luminosa Light Output	Classe Energetica Energy Class	Equivale a FL Equal to FL
ADHI 64	700 mm	22 W	3120 lm	A++	2 x 18 W
ADHI 124	1300 mm	44 W	6240 lm	A++	2 x 36 W
ADHI 154	1600 mm	54 W	7800 lm	A++	2 x 58 W



111 mm



400 - 700 - 1000 - 1300 - 1600 mm

45 mm

Fotometrie / Photometric

I diagrammi sono di Adhi 154 5000°K, per gli altri diagrammi in altre temperature di colore, si prega di contattare info@rold.com

The diagrams are from Adhi 154 5000°K, for more diagrams in other colour temperatures, please contact info@rold.com

Diagramma polare Polar Diagram (cd/Klm)

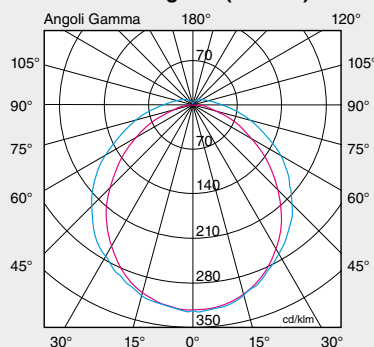


Diagramma conico Cone Diagram (Lux)

Mounting Height (m)	Beam Cone Width (m)	Projected Illuminance (Lux)
0,5	2	7800
1	3	1847
2	7	462
3	10	246
4	14	139
5	17	89
6	20	62
8	27	35
10	34	22
20	68	6